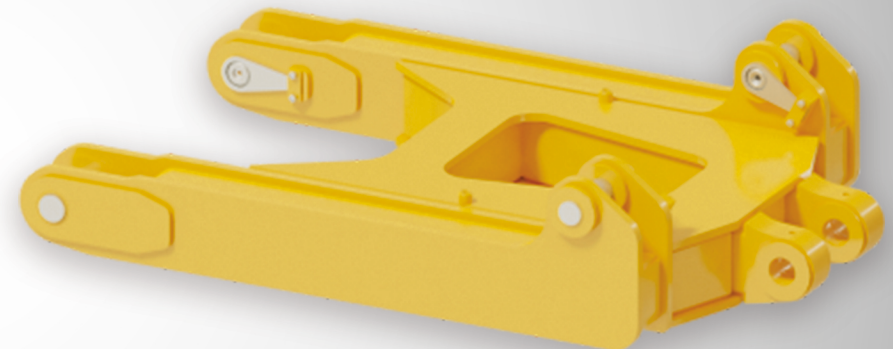




НАШ ТРУД - ВАШЕ БЛАГОПОЛУЧИЕ



РУКОВОДСТВО ПО ЭКСПЛУАТАЦИИ
(ПАСПОРТ)

РАБОЧЕЕ ОБОРУДОВАНИЕ БУЛЬДОЗЕРА: РАМА РЫХЛИТЕЛЯ

Адрес: Россия, 153043, г. Иваново,
ул. Коллективная, 3Б
тел.: 8-800-775-80-50
e-mail: info@profdst.ru
www.profdst.ru

Добровольная сертификация продукции Регистрационный номер в едином реестре РОСС RU.32416.04ГЛНО	Сертификат соответствия: № РОСС RU.04ГЛНО.Н14831 Срок действия: с 12.05.2022г. по 11.05.2025г.
Сертификат соответствия требованиям ГОСТ Р ИСО 9001: № FSK.RU.0002.F00019406	Срок действия: с 18.01.2022 г. по 18.01.2025 г.



1 ОПИСАНИЕ ИЗДЕЛИЯ

1.1 Основные сведения об изделии

Наименование изделия	Рабочее оборудование бульдозера: рама рыхлителя
Модель/ каталожный номер	
Серийный номер/ заводской номер	№ _____
Месяц, год изготовления	_____ 20__ г.
Назначение	Рабочее оборудование бульдозера, предназначенное для крепления каретки (шахты) рыхлителя к бульдозеру
Предприятие-изготовитель	ООО «Профессионал» Адрес: Россия, 153043, г. Иваново, ул. Коллективная, 3Б Контакты: тел. 88007758050 www.profdst.ru

1.2 Основные технические характеристики

Наименование	Значение		
Совместимость с базовой машиной			
Масса изделия, кг, ± 3%			
Основные габаритные размеры, мм (см. рисунок 1)	L	B	H
Климатическое исполнение изделия по ГОСТ 15150, значение температуры воздуха при эксплуатации, °С	У1, от минус 40 до плюс 40		

Изн. № подл.	Подпись и дата.
В зам. изн. №	Подпись и дата.
Изн. № дубл.	Подпись и дата.

Изн. № подл.	Лист	№ докум.	Подп.	Дата
--------------	------	----------	-------	------

RSRam – РЭ

Лист

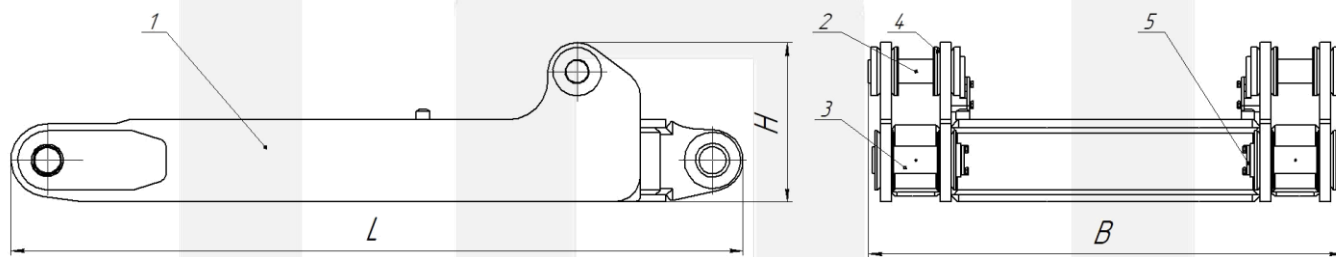
3

1.3 Устройство и работа

1.3.1 Рама рыхлителя состоит из следующих основных узлов (см. рисунок 1):

- рамы 1 – сварной металлоконструкции;
- кольца регулировочного 4;
- планки 5, с помощью которой происходит зажатие и исключение самопроизвольного свинчивания пальцев;
- пальцев крепления 2 и 3.

1.3.2 Рама рыхлителя устанавливается на бульдозер посредством гидроцилиндров, рамы и шарнирных соединений – пальцев/втулок и служит для крепления стойки рыхлителя.



1-рама, 2,3-палец, 4-кольцо, 5-планка

Рисунок 1 – Общий вид рамы рыхлителя

1.4 Комплектность

1. Рама рыхлителя 1 шт.
2. Руководство по эксплуатации (Паспорт) RSRam – РЭ 1 экз.

2 ИСПОЛЬЗОВАНИЕ ПО НАЗНАЧЕНИЮ

2.1 Использование изделия

2.1.1 При подготовке изделия, монтаже и использовании его по назначению квалифицированным специалистам, допущенным после соответствующего обучения и инструктажа, необходимо соблюдать общие правила техники безопасности, правила пожарной безопасности и правила по охране труда, а также меры, предусмотренные инструкцией по эксплуатации бульдозера.

Меры безопасности должны соответствовать техническому регламенту о безопасности машин и оборудования, а также ГОСТ 12.2.003, ГОСТ 12.3.002, ГОСТ 12.3.009, ГОСТ 12.3.020.

2.1.2 При подготовке изделия к использованию необходимо произвести смазывание шарнирных соединений до появления свежей смазки и заглушить их от засорения, а также осмотреть на отсутствие видимых недопустимых дефектов, на соответствие требованиям безопасности и проверить затяжку всех крепежных деталей.

Ив. № подл.	Подпись и дата.	В зам. ив. №	Ив. № дубл.	Подпись и дата.
-------------	-----------------	--------------	-------------	-----------------

RSRam – РЭ					Лист
Изм.	Лист	№ докум.	Подп.	Дата	4

2.1.3 Порядок действий при монтаже, подготовке и использованию рамы рыхлителя соответствуют изложенным требованиям в инструкции по эксплуатации бульдозера.

2.1.4 По завершению монтажа убедиться в правильной работе всей системы в целом, отсутствии перекоса различных узлов, каких-либо заеданий, закусываний и скрипов.

2.1.5 При эксплуатации изделия не допускать сильного загрязнения при работе с липкими грунтами и вовремя его очищать. При проведении работ в зимних условиях необходимо снять замерзший слой грунта или удалить его после прогрева.

2.1.6 **Запрещается** эксплуатация рамы при обнаружении:

- ослабления крепления деталей и узлов;
- трещин в сварных швах и деталях;
- других неисправностей, требующие немедленного устранения (износ несущих деталей);
- выполнять ремонт и другие работы на работающей базовой машине.

2.1.7 Для подъема и перемещения изделия необходимо использовать металлоконструкцию рамы рыхлителя подъемным оборудованием соответствующей грузоподъемности по ГОСТ 12.3.009.

2.2 Техническое обслуживание

2.2.1 Ежедневный осмотр (ЕО) выполняется в начале и конце смены лицом, эксплуатирующим рабочее оборудование бульдозера, обращая внимание на внешний вид (следы коррозии, отсутствие деформаций, трещин, осмотр сварных швов, степень износа), наличие люфта пальцев и втулок в проушинах, очищать от загрязнений (удалять налипший грунт), проверка наличия смазки в узлах и ее пополнение.

2.2.2 Если износ деталей достиг предельного состояния, необходимо произвести их своевременную замену. При замене использовать только оригинальные детали и сборочные единицы производства ООО «Профессионал».

2.2.3 Полное техническое освидетельствование изделия производится при капитальном ремонте базовой машины, когда поломка ставит под угрозу безопасность при выполнении работ, неисправность грозит перерасти в проблему большего масштаба или повреждение не поддается восстановлению.

Инов. № подл.	Подпись и дата.	В зам. инв. №	Инов. № дубл.	Подпись и дата.

Изм.	Лист	№ докум.	Подп.	Дата	RSRam – РЭ	Лист
						5

3 ГАРАНТИИ ИЗГОТОВИТЕЛЯ

3.1 Предприятие-изготовитель гарантирует соответствие рамы рыхлителя требованиям конструкторской документации при соблюдении потребителем условий эксплуатации, транспортирования и хранения.

3.2 Гарантийный срок службы изделия 12 месяцев с даты поставки рамы рыхлителя, если в договоре на поставку не указаны другие сроки.

3.3 Гарантийные обязательства не распространяются:

- на случаи эксплуатации товара не по назначению;
- на устранение скрытых дефектов, связанных с неправильной транспортировкой, несоблюдением правил по обслуживанию, эксплуатации и хранению изделия;
- на неисправности, возникшие по причине наличия в гидросистеме экскаватора грязи, песка, металлической стружки и других инородных включений;
- при несвоевременном техническом обслуживании или при его игнорировании;
- при коррозии изделия или в результате естественного износа;
- вследствие несанкционированного вмешательства в устройство лиц, не имеющих специального разрешения на эксплуатацию.

4 СВИДЕТЕЛЬСТВО О ПРИЕМКЕ И КОНСЕРВАЦИИ

Рама рыхлителя изготовлена согласно требованиям конструкторской документации, подвергнута временной противокоррозионной защите по ГОСТ 9.014 и признана годной к эксплуатации.

Консервацию произвел _____ / _____ «__» _____ 20__ г.
(ФИО, подпись)

Представитель ОТК _____ / _____ «__» _____ 20__ г.
(ФИО, подпись)

5 ХРАНЕНИЕ И ТРАНСПОРТИРОВАНИЕ

Общие требования к условиям хранения и транспортирования изделия установлены в ГОСТ 15150.

Инв. № подл.	Подпись и дата.	В зам. инв. №	Инв. № дубл.	Подпись и дата.	RSRam – РЭ					Лист
										6
Изм.	Лист	№ докум.	Подп.	Дата						

ГАРАНТИЙНЫЙ ТАЛОН

Модель/каталожный номер _____

Серийный номер/заводской номер

№ _____

Месяц, год изготовления

_____ 20__ г.

Представитель ОТК

_____ / _____ « _____ » _____ 20__ г.
(ФИО, подпись)

Гарантия распространяется на изделие, которое используется потребителем по прямому назначению в соответствии с применяемостью и правилами, изложенными в эксплуатационной документации на изделие.

Гарантийный срок исчисляется со дня поставки, если в договоре на поставку не указаны другие сроки.

Инва. № подл.	Подпись и дата.	В зам. инв. №	Инва. № дубл.	Подпись и дата.

Изм.	Лист	№ докум.	Подп.	Дата
------	------	----------	-------	------

RSRam – РЭ

Лист
7

ОСОБЫЕ ОТМЕТКИ

Lined area for handwritten notes.

Интв. № подл.	Подпись и дата.	В зам. интв. №	Интв. № дубл.	Подпись и дата.
---------------	-----------------	----------------	---------------	-----------------

Изм.	Лист	№ докум.	Подп.	Дата
------	------	----------	-------	------

ОСОБЫЕ ОТМЕТКИ

Lined area for handwritten notes.

Инд. № подл.	Подпись и дата.	В зам. инв. №	Индв. № дубл.	Подпись и дата.

Изм.	Лист	№ докум.	Подп.	Дата